



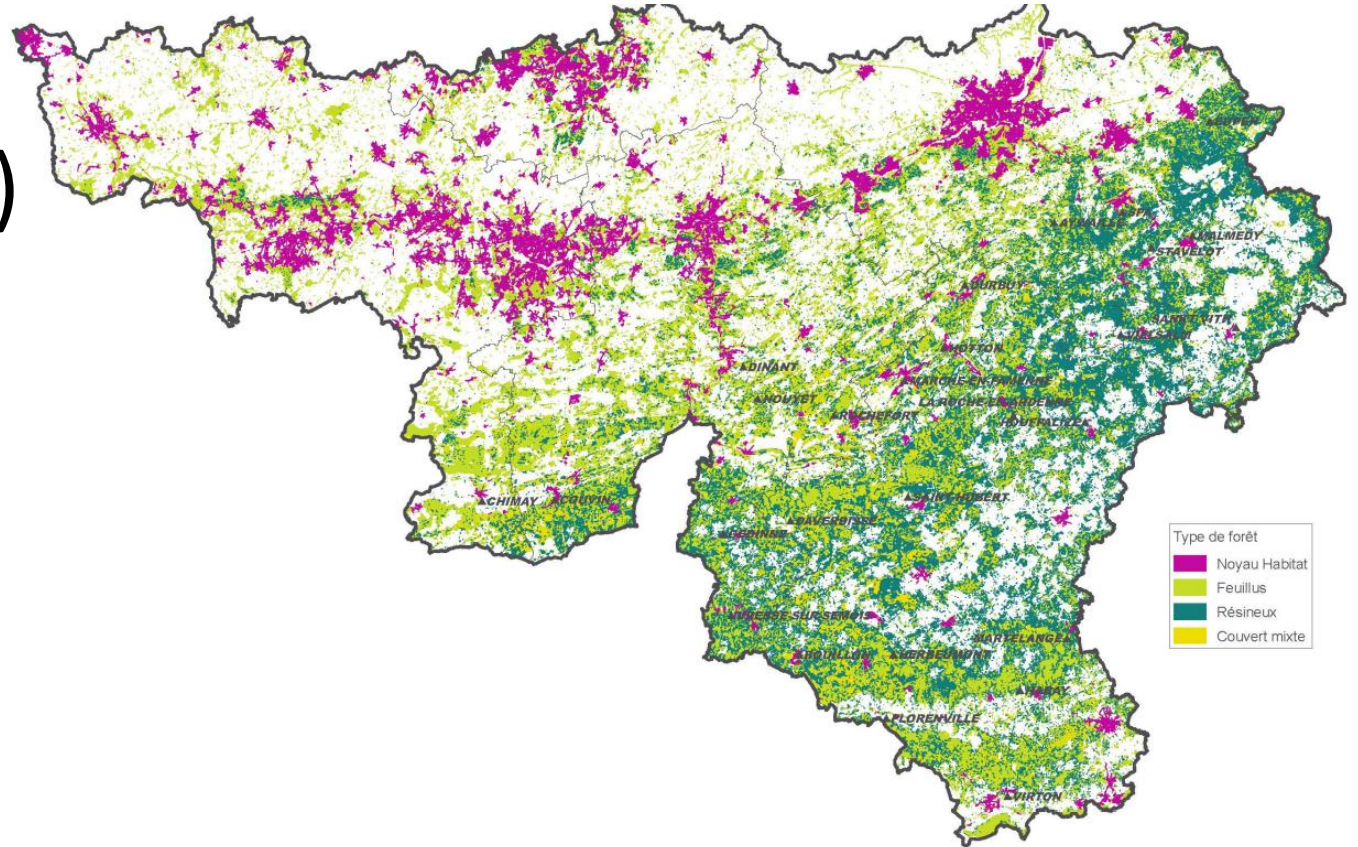
« Les Forêts d'Ardenne »

Un projet visant le renforcement de la destination touristique wallonne

La forêt wallonne c'est
544.800 ha
(33% du territoire wallon)

Rôle multifonctionnel

- Environnemental
- Économique
- social



La forêt : un argument de vente sur le marché touristique

bons plans en Ardenne



Fonction sociale - récréative
Valeur économique et fréquentation :

Chiffre d'affaire € et nombre de visiteurs ...

Plusieurs millions / an



Études V. Colson (2009 - Faculté universitaire des Sciences agronomiques de Gembloux), professeur D. Bodson (2008),
Agreta (2017-2021)

M.Dufrêne, J.Breyne,(Faculté universitaire des Sciences agronomiques de Gembloux) J.Abiltrup (INRAE France)



La stratégie du professeur Daniel Bodson (2008)

Passer d'une logique de gisement à une logique de produit :



Un cadre ...



Une destination !



Sortir du cadre vers une logique de produit ...

Les exigences de la demande - segments

- Promenade douce
- Sport/aventure
- Culture/folklore



Les Forêts d'Ardenne

Construire une offre « colorée forêt »

- Attractive
- Identifiable
- Commercialisable
- Répondant aux besoins



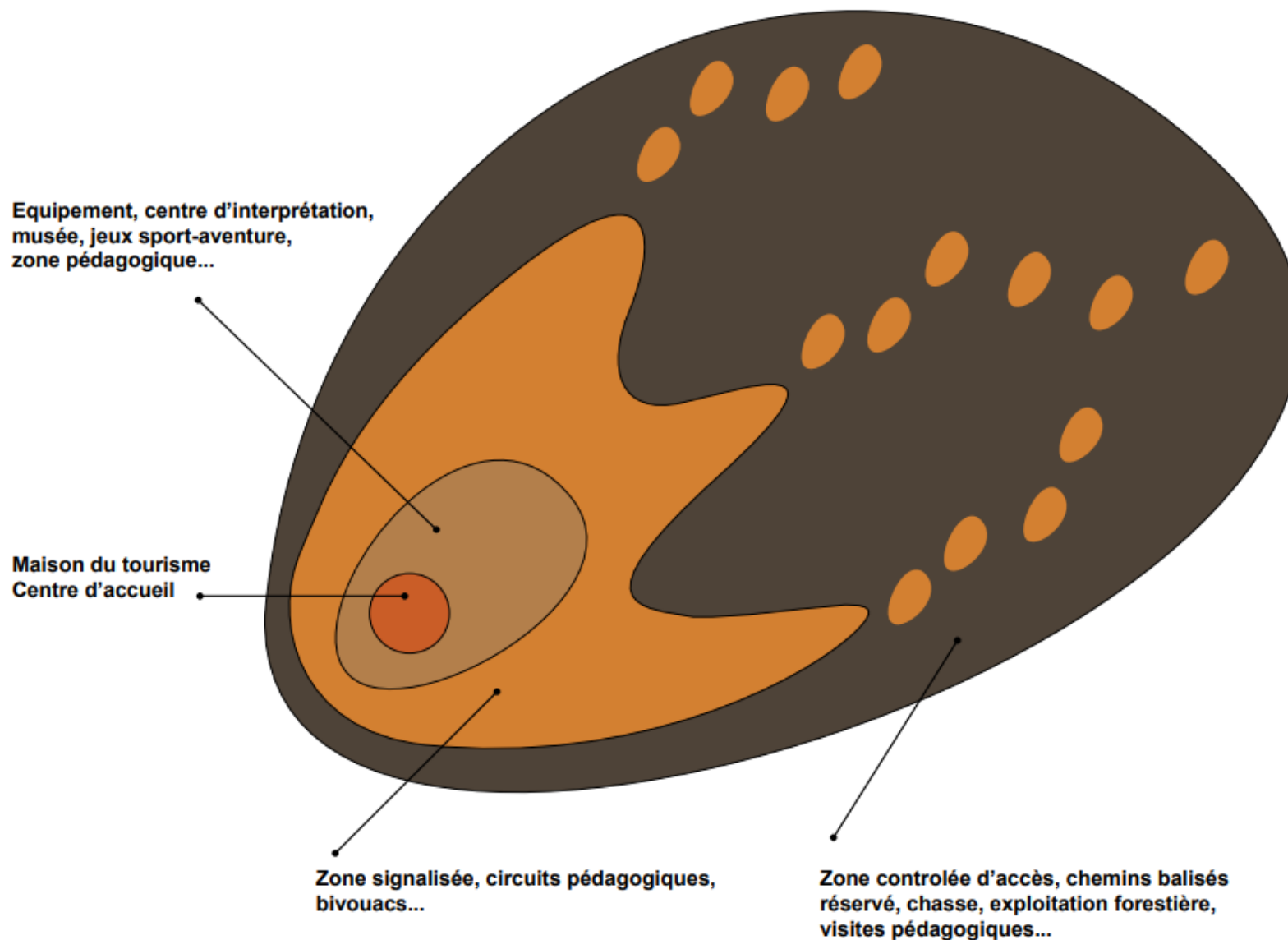
La forêt,
Un milieu fragile
Cadrer la pratiques

VILLE D'APPUI

ZONE D'ÉQUIPEMENT

ZONE RANDONNÉES

ZONE SANCTUAIRE





Les Forêts d'Ardenne

Liège

Namur

Spa

Sivry



Nismes

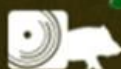
Chimay

Nassogne

Redu



Bastogne



Bouillon



Neufchâteau

Arlon

Un concept fort
La forêt, c'est l'Ardenne !



Fonds Européen Agricole pour le Développement Rural
l'Europe investit dans les zones rurales



Les Forêts d'Ardenne

Votre destination touristique wallonne



La Grande Forêt d'Antier



La Forêt du Pays de Chimay



La Grande Forêt de Saint-Hubert



La Forêt de la Semois et de la Houille

4 axes de développement

- ✓ Concept Massifs Forestiers – caractère identitaire
 - ✓ zonage et équipement - spatialisation
 - ✓ La promotion et la commercialisation
 - ✓ La structuration de l'offre

Un territoire Les Massifs forestiers

4 structures de portage et coordinatrices du projet :

La Grande Forêt d'Anlier

La Forêt du Pays de Chimay

La Grande Forêt de Saint-Hubert

La Forêt de la Semois et de la Houille



© FPC-SI CHIMAY

Laissez-vous séduire par la **Forêt du Pays de Chimay**, sa flore et sa faune extraordinairement présentes et son environnement diversifié,



© CHRISTEL FRANÇOIS

Poursuivez l'aventure en **Forêt de la Semois et de la Houille** où la rivière déroule ses plus beaux méandres depuis la douce Gaume avant de s'enfoncer dans l'immense forêt ardennaise.



© GERARD JADOUL

Cap ensuite vers La **Grande Forêt de Saint-Hubert** où l'enchantement de ses mystérieuses forêts vous transporte...



© MATHIEU PECHEUR

...avant de vous poser, tout en douceur et en volupté, dans les charmes de **La Grande Forêt d'Anlier**.



Les Forêts d'Ardenne

Votre destination touristique wallonne



Identité, image, thématique



La Grande Forêt de Saint-Hubert Communes de Saint-Hubert, Libramont-Chevigny, Sainte-Ode, Tenneville, Nassogne, Tellin, Wellin, Libin

La Grande Forêt de Saint Hubert, terre de cerfs et de légendes où son histoire, ses légendes, sa grande faune,... sont autant de thèmes invitant le visiteur à découvrir les secrets profonds et mystérieux de cette forêt et laisser la place à l'imaginaire.



La Grande Forêt d'Anlier Communes de Bastogne, Vaux-sur-Sûre, Neufchâteau, Léglise, Habay, Arlon, Attert, Martelange, Fauvillers

La Grande Forêt d'Anlier, lieu privilégié à même d'offrir le calme propice à l'apaisement, au rêve, à l'enchantement, à la réflexion ... La Cigogne noire, animal emblématique symbolise les principales valeurs prônées par le slow tourisme : sérénité, calme, bien-être,....



Identité, image, thématique



La Forêt de la Semois et de la Houille Communes de Bièvre, Gedinne, Vresse-sur-Semois, Bouillon, Florenville, Herbeumont, Bertrix, Paliseul

La Forêt de la Semois et de la Houille, espace de défis et d'aventures où se mêlent à la fois le rythme, le changement, la quiétude, la beauté, le confort et la sécurité... Le sanglier, animal emblématique du massif, porte également ces valeurs d'assurance, de force et de courage.



La Forêt du Pays de Chimay Communes de Sivry-Rance, Momignies, Chimay, Couvin, Viroinval, Doische, Philippeville, Froidchapelle

La Forêt du Pays de Chimay, massif lumineux, authentique, convivial composé principalement de feuillus où l'eau est omniprésente. Le Pic noir, bien présent dans cette nature préservée, a la particularité de par son « toc-toc » caractéristique d'accueillir le visiteur à entrer au cœur de cette grande variété de paysages, d'écosystèmes et de biodiversité.

zonage et équipement - spatialisation

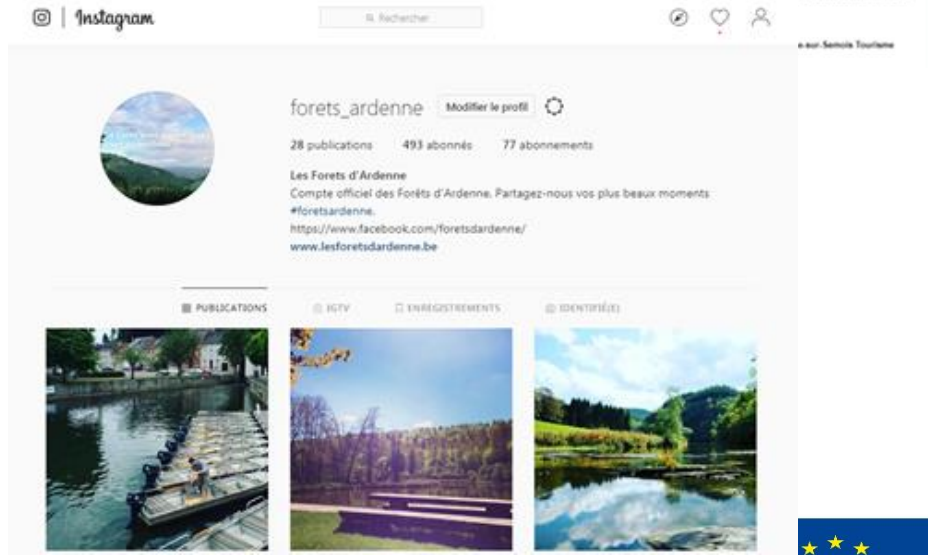
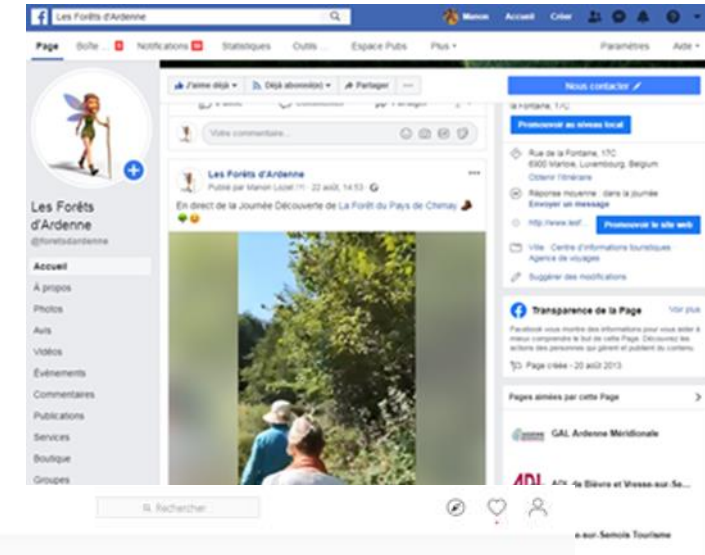
Rendre la destination « visible » sur le territoire

Organiser ce territoire

- Ville d'appui
- Portes d'accès
- Équipement
- Signalétique
- Routes thématiques, tracés, circuits, ...

Promotion et commercialisation

Une promotion répondant aux tendances
 Les MT, OT et SI partenaires et relais
 Partenaires Visit Ardenne, WBT, ...



Promotion et commercialisation

Outils, carnets, mascotte, guides, tutoriels, ...

La commercialisation des offres – une promo en soutien aux opérateurs touristiques



Soupe aux champignons

- Faites tremper les champignons secs la veille dans une eau tiède ;
- Taillez le poireau et le fenouil ;
- Faites revenir dans du beurre les légumes taillés et l'ail pendant 5 minutes environ ;
- Ajoutez ensuite les champignons frais taillés en quartiers, les champignons secs et le jus de trempage ;
- Faites revenir encore 5 à 10 minutes ;
- Mouillez à hauteur avec le bouillon de volaille ;
- Faites cuire à couvert de 30 à 45 minutes environ ;
- Passiez ensuite au mixeur ;
- Au dernier moment, rajoutez de la crème selon votre goût et rectifiez l'assaisonnement.

Régalez-vous !

Recette préparée par:

LA POMMERAIE
 Grande Forêt de Saint-Hubert

La Pommeraie, ce sont des chambres et une table d'hôtes à l'accent chaleureux et familial. Genevieve et Denis vous accueillent dans une ancienne ferme ardennaise rénovée. Passionnés par leur région, ils ne manqueront pas de vous conseiller sur les balades et les sites à découvrir.

Route des Courts Champs, 4
 B-6580 Sprimont
 +32 (0) 63 68 86 11
 www.la-pommeraie.eu

{D} autres expériences à proximité

L'Enclen des Filènes - Restaurant
 L'Enclen des Filènes, restaurant situé dans une ancienne ferme ardennaise propose une cuisine entièrement préparée à base de produits fermiers familiaux. C'est aussi un centre d'interprétation du champignon.

Rechmont, 2 - B-6680 Sainte-Ode
 +32 (0) 63 69 18 18 - mucieve@hotmail.com

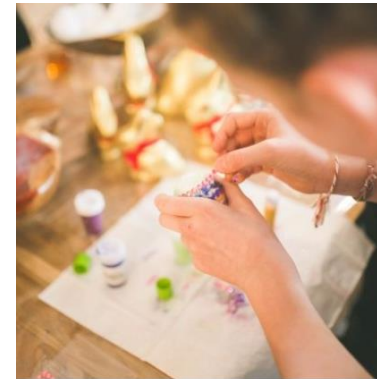
L'Ardenne Nordic Park - Activité
 L'Ardenne Nordic Park est situé sur la commune de Sainte-Ode. Ses itinéraires de 2 à 18,400 km y ont été spécialement conçus pour les nordic-walkers. Ces itinéraires téléchargeables sur GPS et smartphone, permettent d'admirer des paysages variés.

Syndicat d'initiative de Sainte-Ode
 Rue de la Gare, 4
 B-6680 Amberloup
 +32 (0) 63 98 00 01
 www.ardenne-nordic-park.be



A la découverte des Forêts d'Ardenne

33 idées de balades, à la découverte des Forêts d'Ardenne



La forêt du bout des doigts...

Les Forêts d'Ardenne vous proposent quelques idées d'activités intérieures et extérieures, en lien avec la forêt et ses habitants pour occuper petits et grands...

La structuration de l'offre

Politique événementielle

Les Saisons de la photo, Le challenge Trail, Bouger Fun, Journée découverte, Les Nuits étincelantes, Luna et les gardiens des forêts,...

L'événement fédérateur annuel : Le Weekend du Bois et des Forêts d'Ardenne



18|19|20 OCT. 2019



La structuration de l'offre

Fédérer un réseau d'acteurs

Plus de 300 membres Forêts d'Ardenne – la Charte Forêts d'Ardenne

Nos partenaires locaux : les Maisons du Tourisme et les Syndicats d'Initiative

Développer des offres englobantes colorées forêt

« Manger forêt – dormir forêt – bouger forêt »



Une offre attachée à des valeurs

Sincérité

Un réseau de partenaires **authentiques**, donnant de leur temps et offrant des conseils personnalisés, dans une ambiance **chaleureuse** avec de réels moments de partage.

Passion

Des habitants et **des professionnels passionnés**, attachés à leur territoire, partageant leurs connaissances, leurs bons plans et leurs coups de cœur.

Respect

Respect de la nature, de la forêt, respect du visiteur et de ses attentes, respect de nos promesses et de nos engagements. Préserver leurs **ressources locales**, réduire leur empreinte écologique et participer à l'économie locale de leur région.

Ressourcement

Une source infinie de découvertes, de bien-être, de **plénitude** et d'expériences immersives.



Les Membres Forêts d'Ardenne s'engagent :

- ✓ Être reconnu par le **CGT/AFSCA**
- ✓ Être situé sur le **territoire des massifs forestiers**
- ✓ Proposer au minimum une chambre dont la décoration et l'aménagement sont en lien avec le massif et la **thématique « Forêt »**
- ✓ Proposer et utiliser des produits de saisons et/ou **produits locaux liés à la forêt**
- ✓ **L'activité se déroule en forêt** et/ou est en lien avec la thématique forêt/nature et avec l'identité du massif forestier



Pourquoi ?

- Nouvelle segmentation de la clientèle



Une offre touristique nouvelle, répondant aux tendances actuelles :

- sens
- émotion
- humain

Valorisation et sur-mesure

la Forêt, autrement !

- ✓ un moment **hors du cadre** traditionnel et inédit
- ✓ pour un **petit** groupe de personnes
- ✓ le partage et la **rencontre**
- ✓ **personnalisation**
- ✓ **associe** différents services (hébergement – activité – restauration)
- ✓ mise en **réseau** entre différents opérateurs





Les Forêts d'Ardenne

Votre destination touristique wallonne





Les Forêts d'Ardenne

Votre destination touristique wallonne

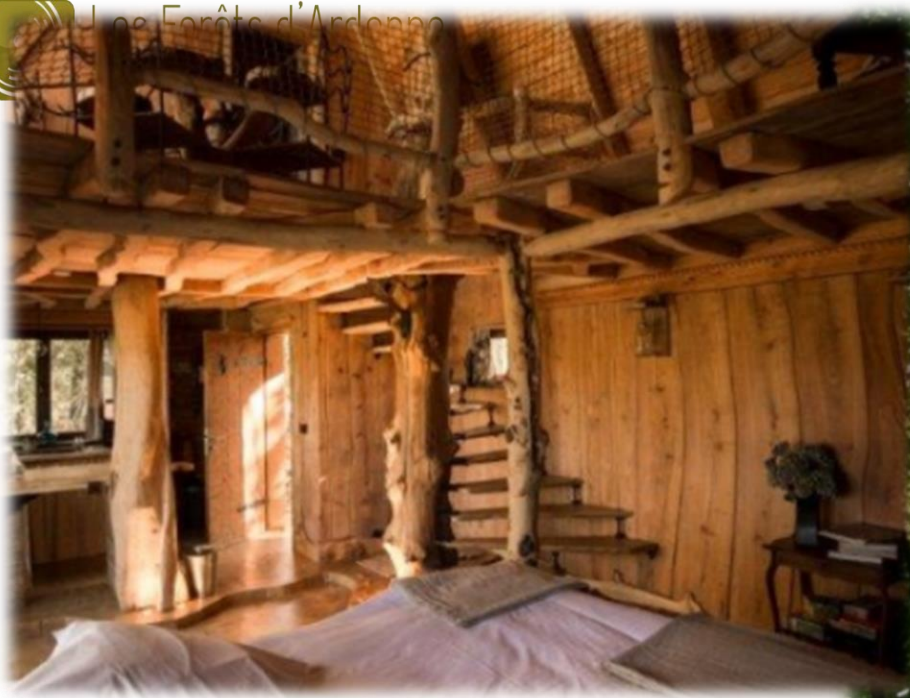


Ateliers participatifs Ecotourlab

Des démarches participatives vers une concertation

- les acteurs du territoire
 - les opérateurs touristiques
 - les usagers de la forêt
-
- ✓ pour organiser la découverte de la nature
 - ✓ structurer l'offre d'accueil du public
 - ✓ Veiller au respect des lieux
 - ✓ Considérer l'ensemble des usages de la forêt.





Merci !

